

**RESIDENZA ALLE VIGNE
VIA ALLE VIGNE 11
6512 GIUBIASCO**

APPARTAMENTO NO. 25/ PPP 14

AL IV° PIANO

4.5 LOCALI DI 164.70 MQ

TERRAZZA DI 25.80 MQ

AMMOBILIATO

DESCRIZIONE

L'appartamento si trova in una posizione strategica, sull'asse viario principale della valle che collega Bellinzona con Locarno.

Inoltre i servizi principali come: posta, scuola media, biblioteca, Piazza Grande, Municipio, supermercati e stazione ferroviaria sono facilmente raggiungibile a piedi.

L'appartamento è completamente ammobiliato ed è così composto:

- 3 camere da letto
- ampia zona living molto luminosa
- cucina open space con isola
- doppi servizi (uno con doccia e vasca da bagno e uno con doccia)
- locale lavanderia
- terrazza molto soleggiata di 25.80 mq che si affaccia sulle montagne con una vista incantevole
- nell'ampio corridoio si trova un grande guardaroba

La Residenza dispone di un ampio e soleggiato giardino parte comune.

PREZZO DI VENDITA AMMOBILIATO

CHF 995'000.—

Inclusi 3 posteggi:

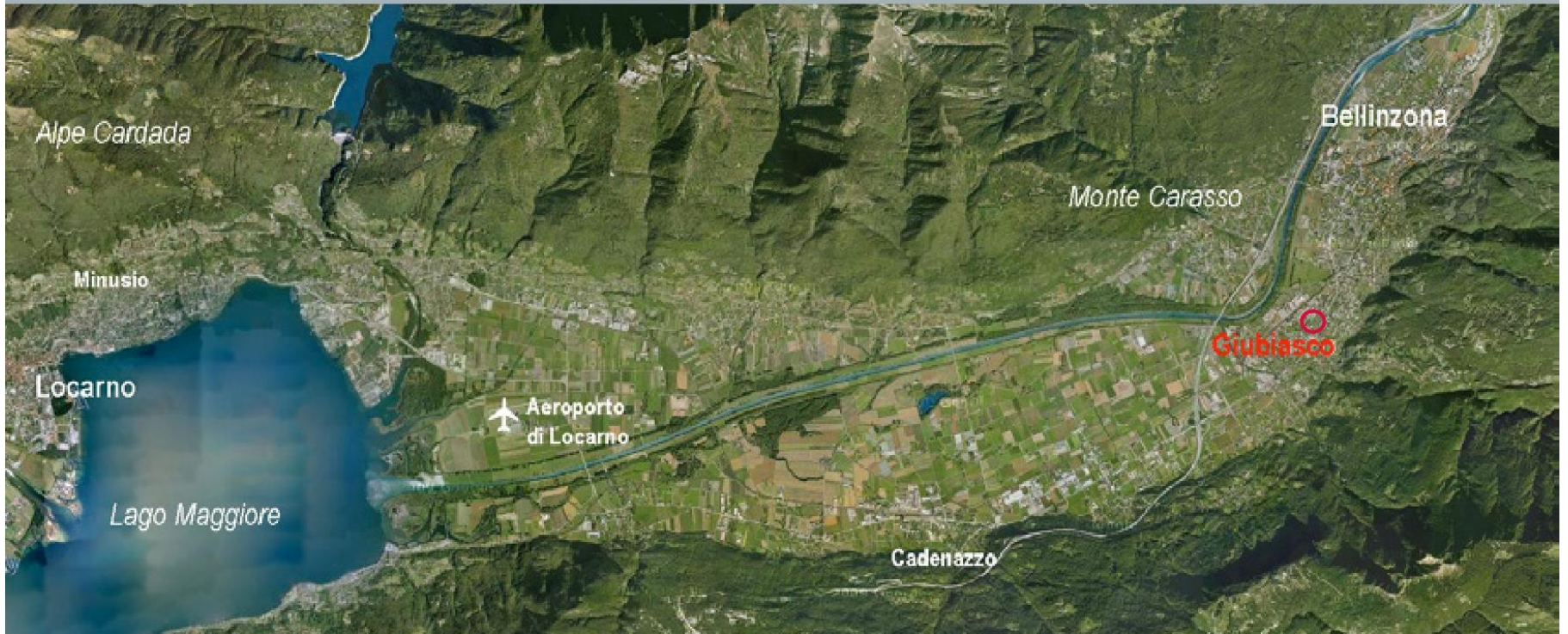
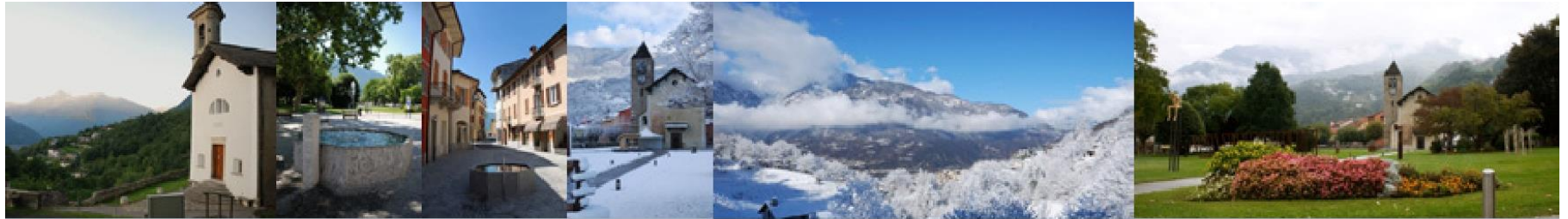
2 in autorimessa

1 esterno

UBICAZIONE



200 m



PIANO APPARTAMENTO

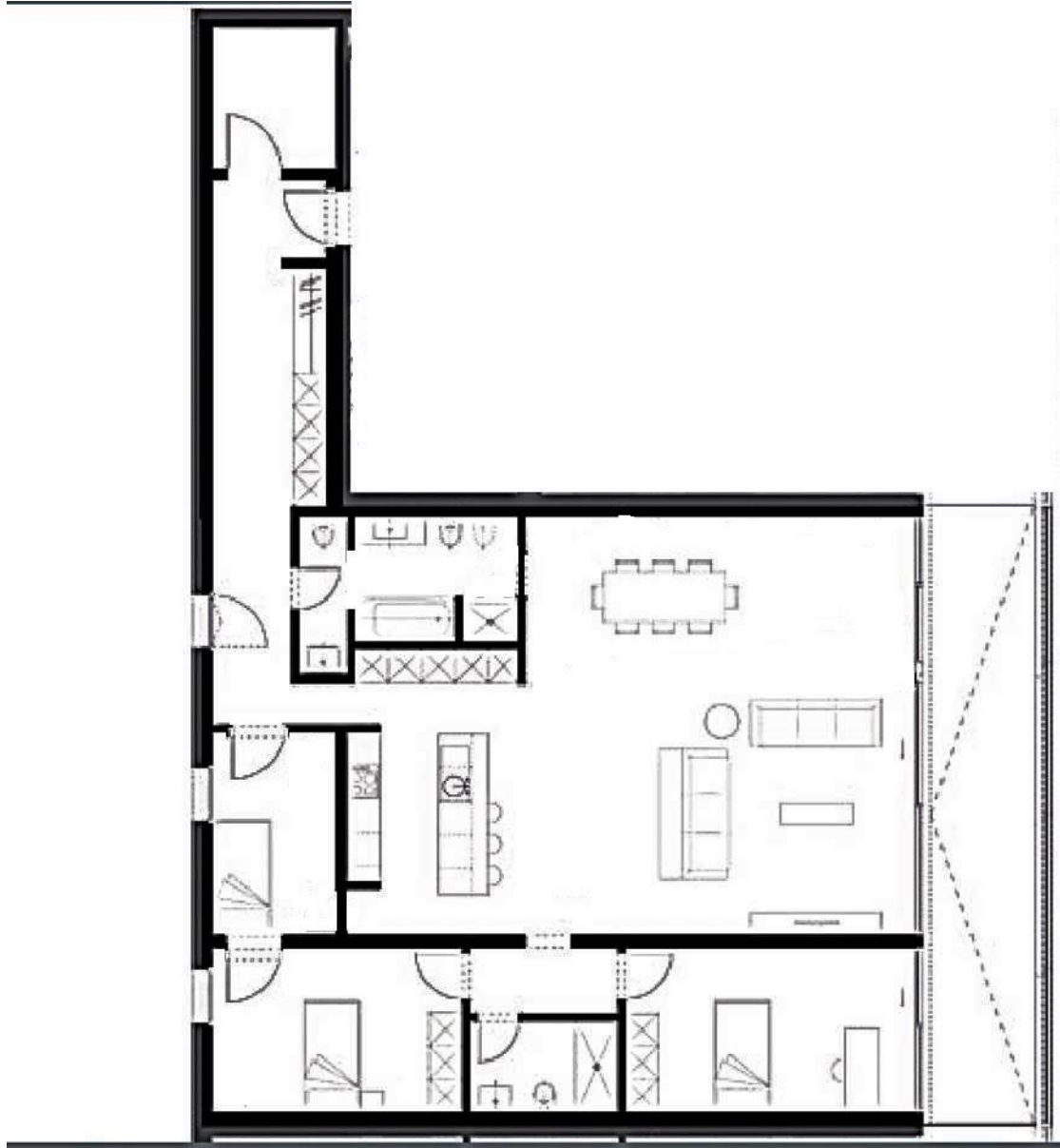


FOTO APPARTAMENTO



FOTO APPARTAMENTO



FOTO APPARTAMENTO

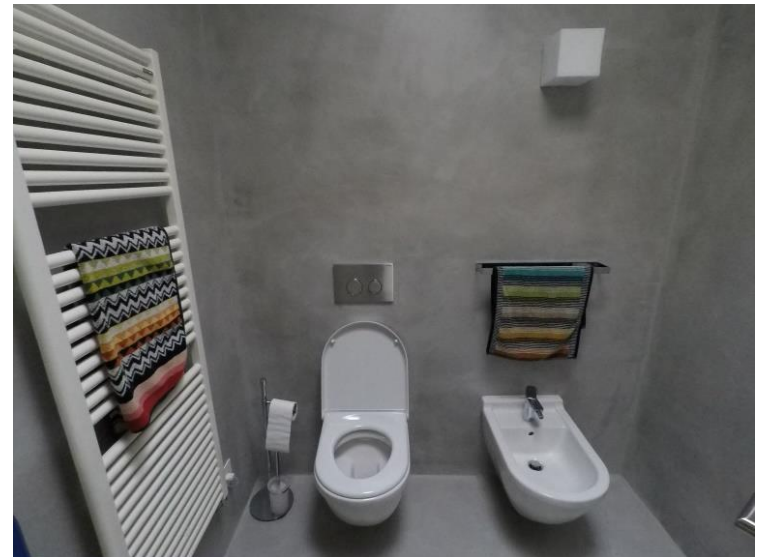


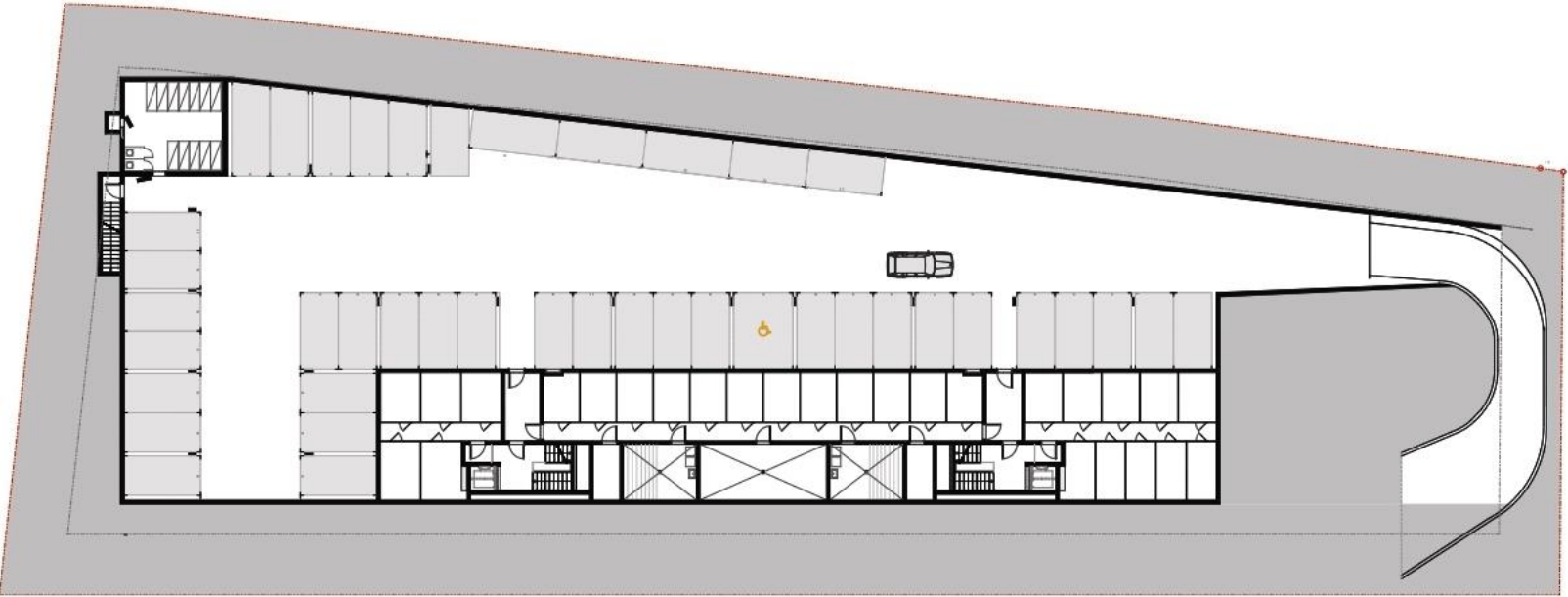
FOTO APPARTAMENTO



FOTO STABILE



PIANO AUTORIMESSA E CANTINE





PER INFO E VISITE

IMMOIDEA SA

Via alla Valletta 2

6900 Lugano

Tel: 091 993 34 56/58

email:

immoideasa@gmail.com