

RESIDENZA CARÀ – STRADA DI CARÀ - 6936 CADEMARIO



DESCRIZIONE

La **nuova** Residenza orientata a Sud con una magnifica vista sul Lago di Lugano, **dispone di soli 4 appartamenti** (attico già riservato), suddivisi in 2.5 locali e 3.5 locali. Tutti gli appartamenti dispongono di un'ampia e soleggiata terrazza.
Solo casa primaria.

Ubicata in zona tranquilla di Cademario ma ben servita, in prossimità del Kurhaus e in 5 minuti si è nel centro del nucleo ed alla chiesa.

La Residenza è così suddivisa:

PT – in parte interrato: posteggi, cantine, lavanderia comune, locale tecnico, locale deposito e grande locale disponibile.

I° piano: 1 appartamento di 2.5 locali

2 appartamenti di 3.5 locali

II° piano: attico → RISERVATO

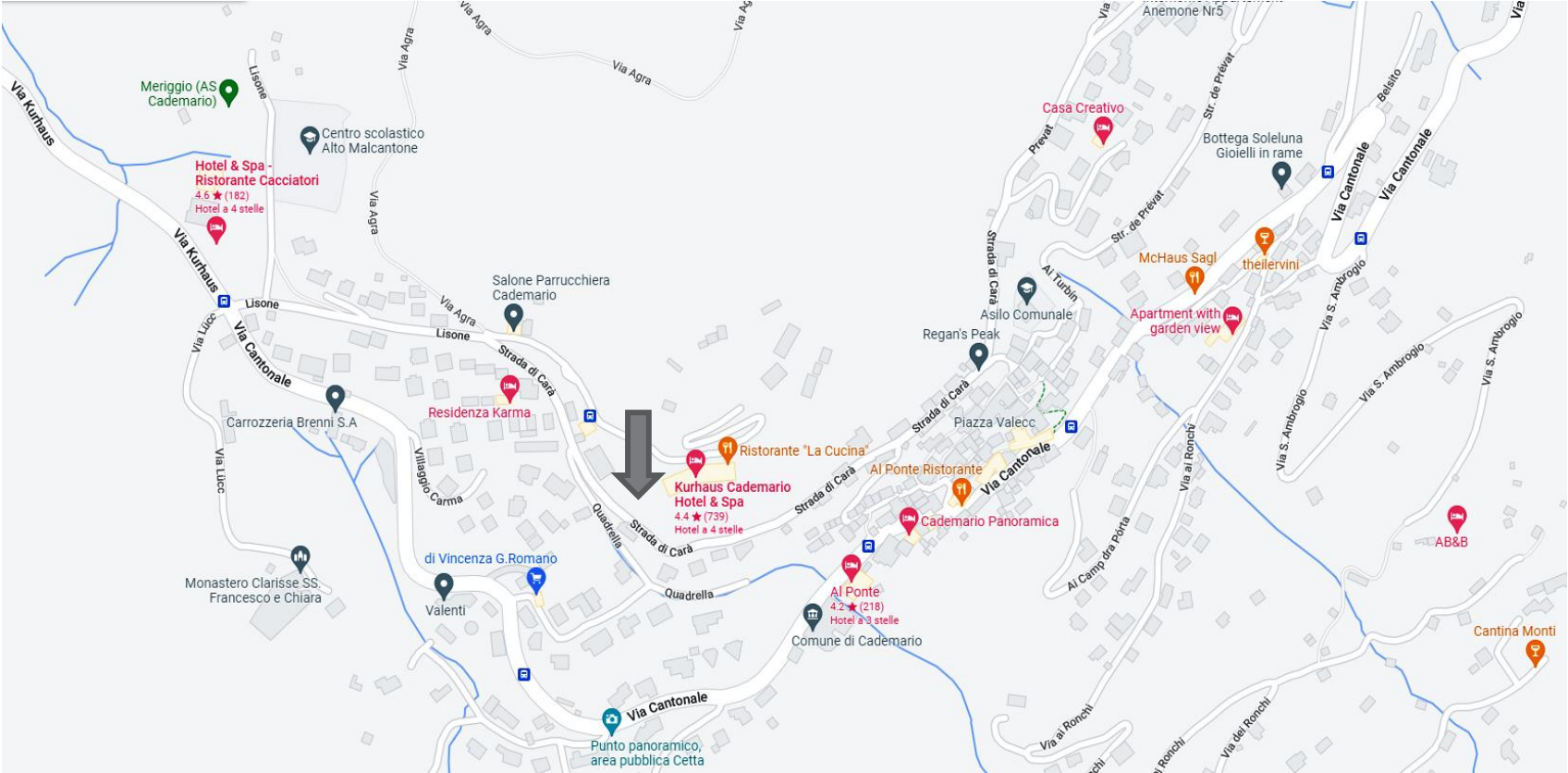
Nelle vicinanze troviamo:

- Asilo comunale
- Scuole comunali
- Minimarket
- Fermata autobus
- Ristoranti
- Kurhaus Hotel & SPA



ristorante

UBICAZIONE

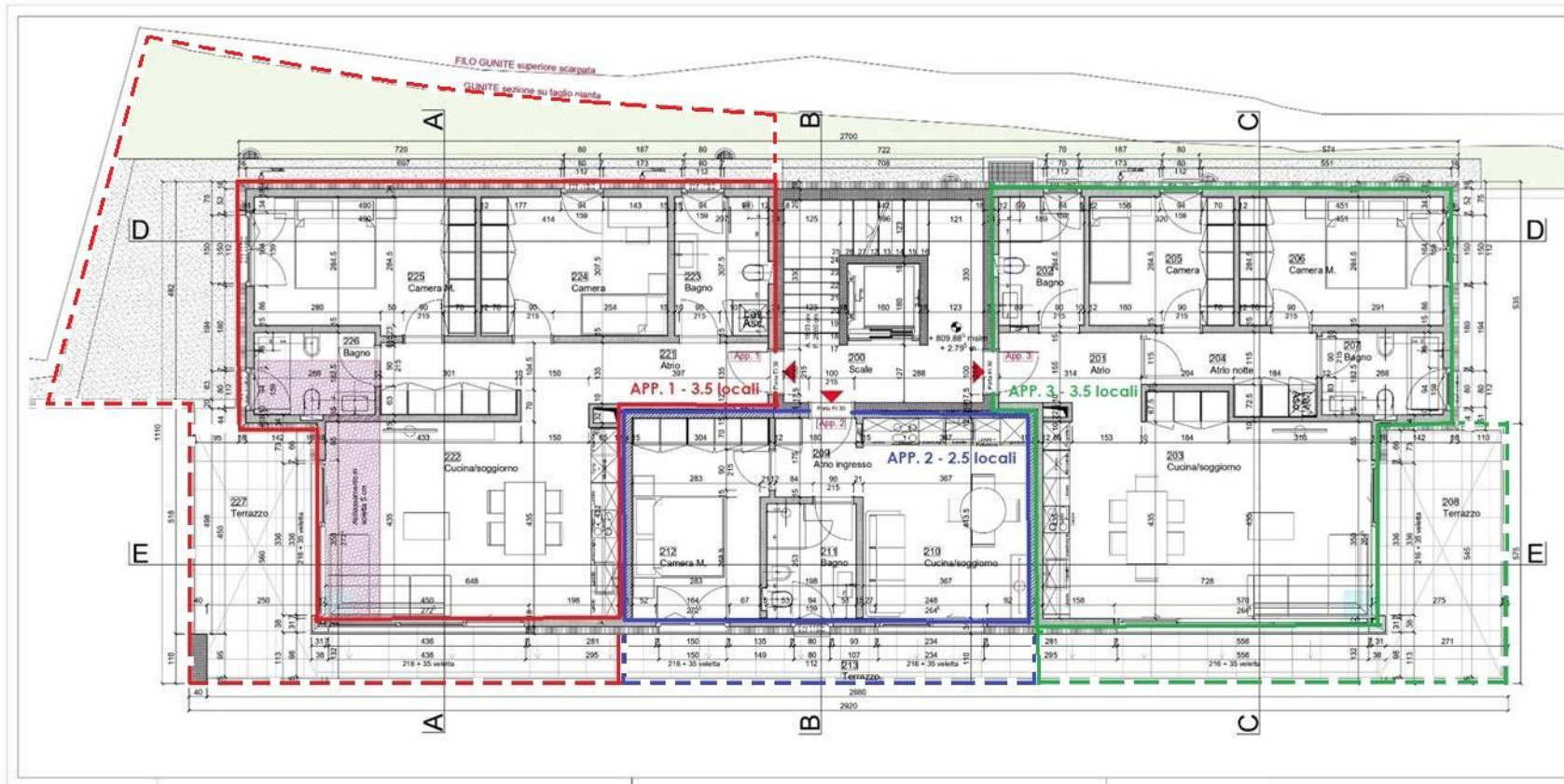


RENDER RESIDENZA





PIANO APPARTAMENTI al 1°

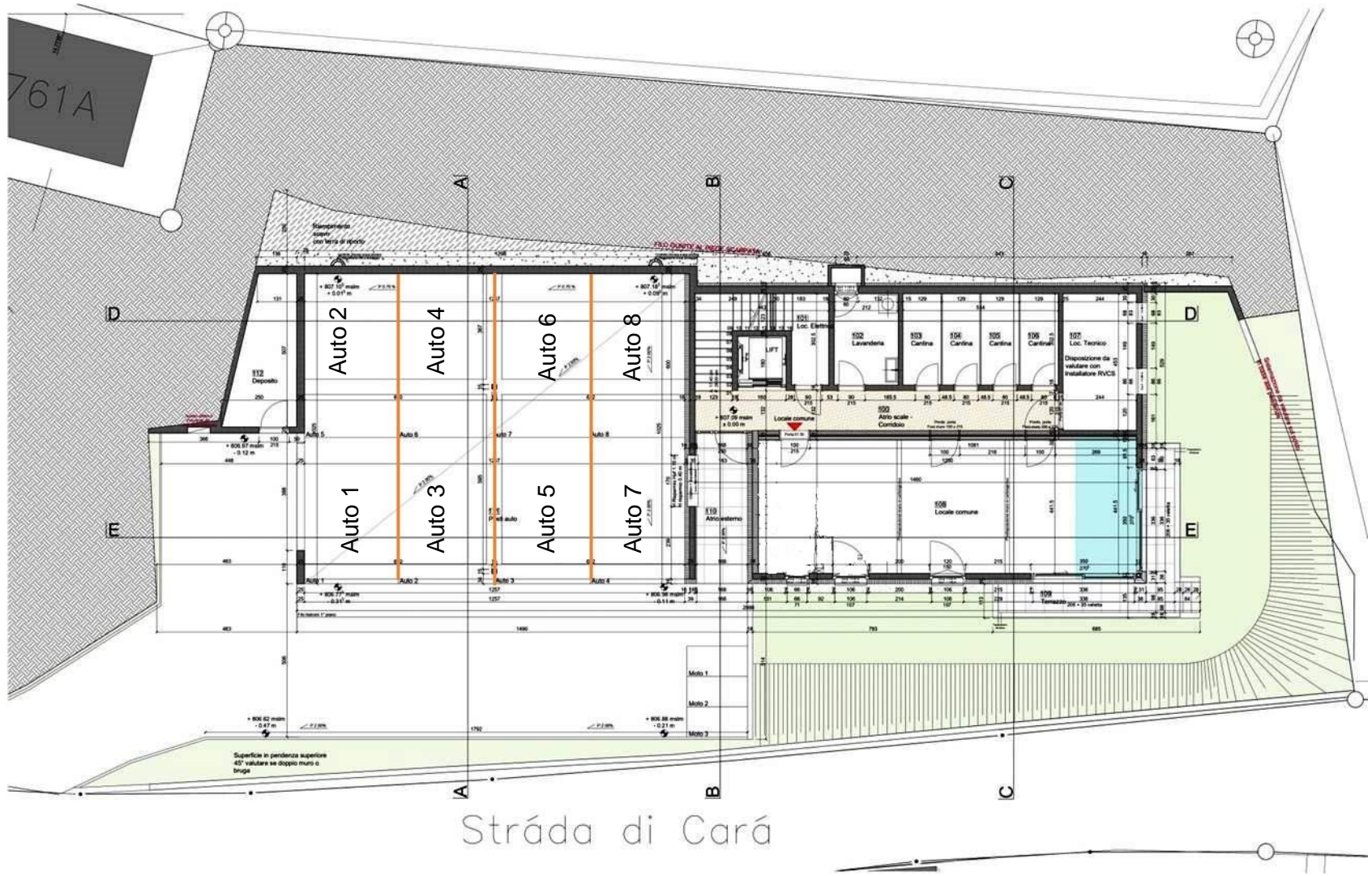


App. 1 di 3.5 locali di mq 95.20, terrazza di ca. 50 mq + cantina privata/separata al PT di 4 mq

App. 2 di 2.5 locali di 45.00 mq, terrazza di 10 mq + cantina privata/separata al PT di 4 mq

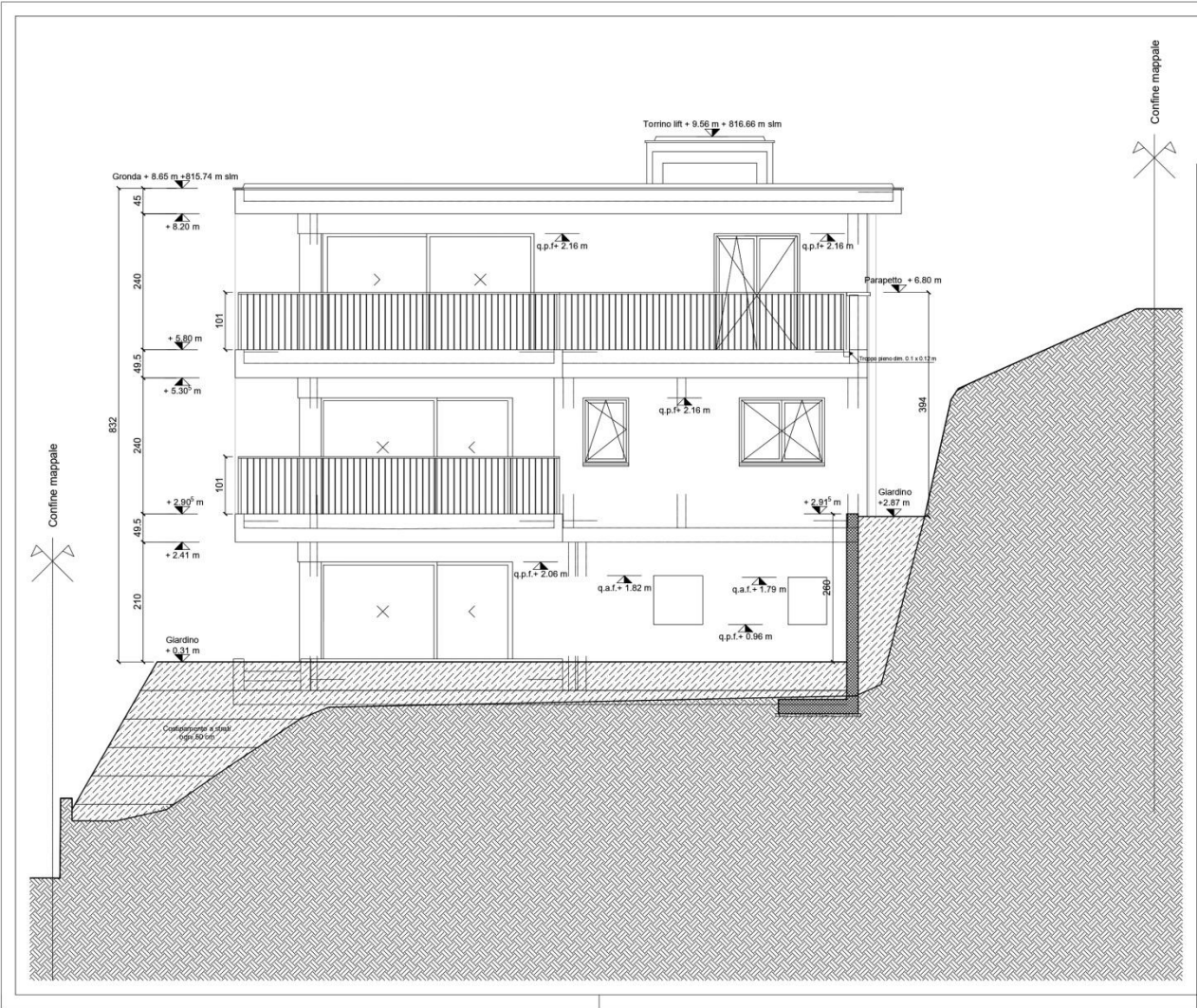
App. 3 di 3.5 locali di 91.40 mq, terrazza di 23.60 mq + cantina privata/separata al PT di 4 mq

PIANO AUTORIMESSA + CANTINA di PT



Strada di Cará

SEZIONE VISTA SUD-EST



PREZZI DI VENDITA:

App. 1 – 3.5 locali → CHF 680'000.-

App. 2 – 2.5 locali → CHF 360'000.-

App. 3 – 3.5 locali → CHF 680'000.-

Esclusi i posteggi

Consegna ca. primavera 2024

Possibilità di scelta delle rifiniture



PER INFO E VISITE

IMMOIDEA SA

Via alla Valletta 2

6900 Lugano

Tel: 091 993 34 56/58

Email:

immoideasa@gmail.com

www.immoidea-sa.ch